

## Materiaal

Een ééncomponent vochtuithardende, gemodificeerde polyurethaan.

## Uitvoering

750 ml blik

## Technische gegevens

Eigenschappen	Normen	Specificaties
Brandklasse	DIN 4102 deel 1	B1 DIN 4102
Basis		polyurethaan prepolymeer
Uitharding		vochtuithardend
Karakter		lijm
Kleefvrij (30 mm rul)		na ca. 10 min. +23°C, 50% rel. luchtvochtigheid
Snijdbaar (30 mm rul)		na ca. 35 min. +23°C, 50% rel. luchtvochtigheid
Vol belastbaar		na ca. 3 uur
Schuimopbrengst van panelen		10 m <sup>2</sup> verlijming
Warmte geleidingscoëfficiënt	DIN 52612	40 mW/m.K.
Compressieweerstand	ISO 844	(10% vervorming) 30 kPa
Treksterkte	DIN 53455	100 kPa
Rek bij breuk	DIN 53455	15%
Afschuifsterkte		80 kPa
Verwerkingstemperatuur omgeving		0°C tot +35°C Bus
Verwerkingstemperatuur bus		+10°C tot +30°C
Temperatuurbestendigheid langdurig		-40°C tot +90°C
Temperatuurbestendigheid kortstondig		-40°C tot +130°C
Houdbaarheid		9 maanden Koel, droog en rechtop bewaren.



## PU010

## UNIVERSEEL LIJMSCHUIM



### Toepassingsgebied

Het verlijmen van diverse isolatieplaatmaterialen en afwerkplaten.

### Producteigenschappen

- **Snelle montage**
- Snelle uitharding (binnen 30-40 min.)
- Open tijd 10 minuten
- Volledig belastbaar na ca. 3 uur
- Hoge isolatiewaarde zowel thermisch als akoestisch
- Uitstekende hechting op vrijwel alle voorkomende oppervlakken
- Tijdens verwerking van materiaal worden holtes opgevuld
- Bestand tegen verrotting, hitte, water en veel chemische stoffen
- Eenvoudig in verwerking en tijdsbesparend (tot wel 35%)



Wij adviseren bij isolatieplaten dikker dan 50 mm het gebruik van de AA010 Lijmankers

**Vorbereiding**

- Ondergronden dienen droog, stevig, duurzaam en solide te zijn en een bepaald gewicht te kunnen dragen. Losse delen, stof en vet verwijderen.
- Zonodig ondergronden die verlijmd dienen te worden bevochtigen alvorens de lijmstrepjes aan te brengen.

**Verwerking**

- Bus voor gebruik minstens 20 maal krachtig schudden.
- Beschermkap verwijderen en bovenkant van de bus op de adapter van het illbruck PU schuimpistool draaien.
- Voor het beste resultaat dient de bus altijd in verticale positie gehouden te worden. Bus met ventiel altijd naar beneden houden.
- Overtollig PU010 Universeel Lijmschuim na uitharding afsnijden met geschikt gereedschap.

**Reiniging**

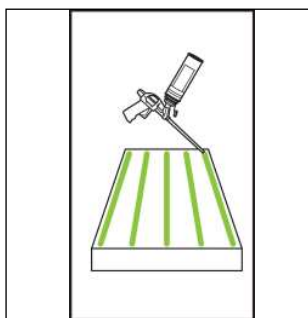
Vers lijmstrepjes direct verwijderen met illbruck AA290 Pistoolreiniger, AA292 Reinigingsdoekjes of aceton. Uitgehard schuim is uitsluitend mechanisch te verwijderen.

**Belangrijke aanbevelingen**

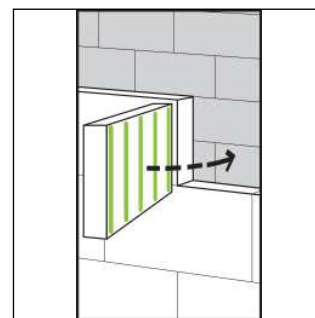
Alleen te verwerken in goed geventileerde ruimten. Niet roken. Geschikte beschermende kleding dragen. Geschikte handschoenen en oog-/gezichtsbescherming dragen. Vloerbedekking afdekken met papier of plastic folie. Ondergronden dienen oplosmiddelbestendig te zijn als reiniger en aceton toegepast worden. Niet UV-bestendig. Bussen rechtop bewaren. Een handige tool om stempelen overbodig te maken middels directe tack zijn de AA010 Lijmankers.

**Veiligheidsaanbevelingen**

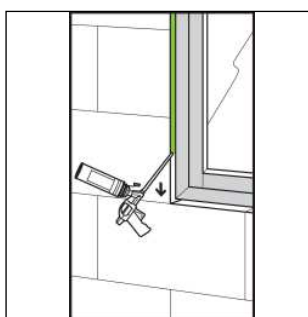
Zie het veiligheidsinformatieblad.



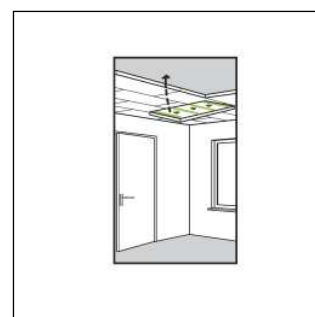
Spuit strengen illbruck PU010 Universeel Lijmschuim op de achterkant van het betreffende isolatiemateriaal.



Isolatiemateriaal monteren. 10 Minuten open tijd. Wand vertikaal – lijmstrepjes ook vertikaal.



Afdichten van naden tussen isolatie en kozijnen.



Bevestig de isolatieplaat tegen de ondergrond. De lijmankers maken stempelen overbodig.

**Technische service**

Desgewenst kunt u te allen tijde beschikken over ondersteuning vanuit de tremco illbruck organisatie.



tremco illbruck B.V .  
Vlietskade 1032  
4241 WC Arkel  
Nederland  
T: +31 (0)183 568019  
F: +31 (0)183 568010

info.nl@tremco-illbruck.com  
www.tremco-illbruck.nl

