

Schlüter®-QUADEC

Wandhoeken en afsluitingen
voor decoratieve randbescherming

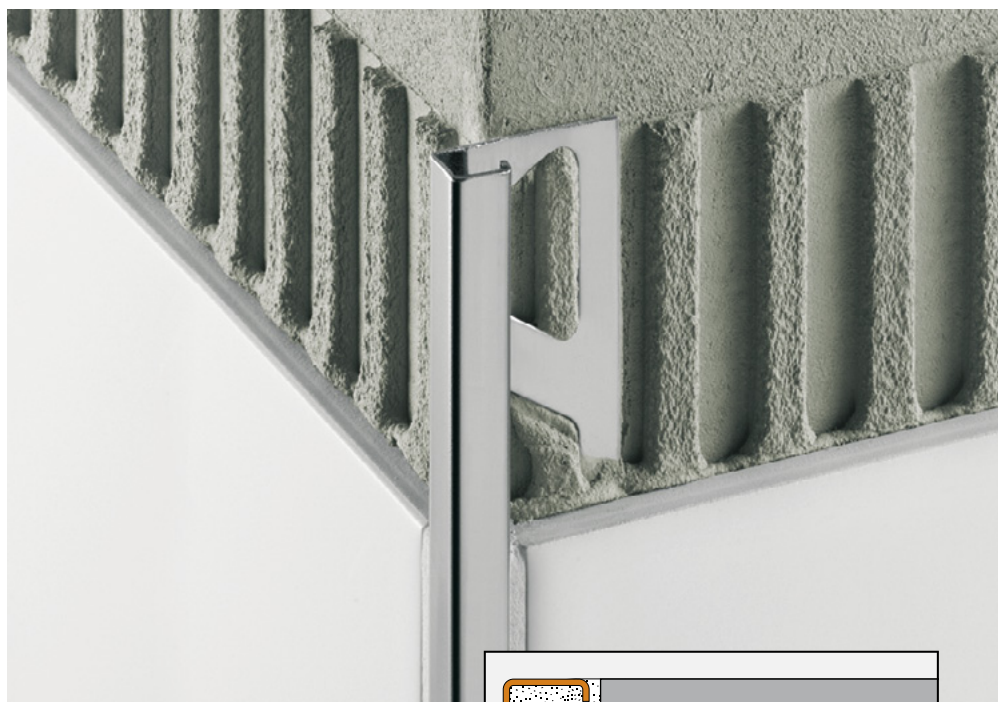
2.10

Productdatablad

Toepassing en functie

Schlüter®-QUADEC is een hoogwaardig afsluitprofiel voor uitwendige hoeken in wandbetegeling en biedt een goede randbescherming. Het zichtbare oppervlak van het profiel vormt een rechthoekige buitenhoek voor de tegelbekleding.

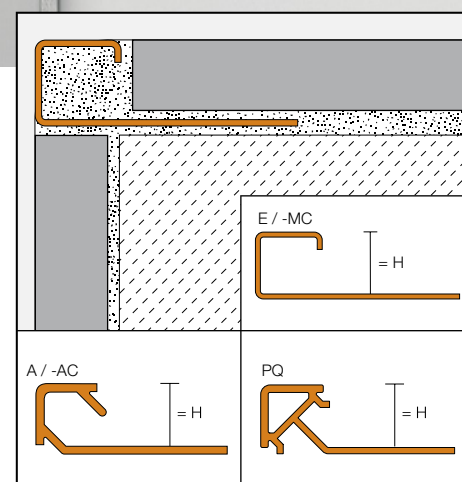
Dankzij het geïntegreerde voegribje bij de aluminiumprofielen wordt een vaste voegafstand tot de tegel bepaald. De profielen zijn verkrijgbaar in verschillende materialen, kleuren en oppervlakteafwerkingen, zodat u de kleur van de uitwendige hoeken kunt afstemmen op de kleur van de tegels en de voegen, of voor interessante accenten kunt zorgen in de decoratieve vormgeving. Schlüter®-QUADEC-E en -A harmoniëren goed met de Schlüter®-QUADEC-FS of Schlüter®-DESIGNLINE-sierstrips. Naast het decoratieve uiterlijk van de profielen worden de tegels aan de randen effectief beschermd tegen beschadiging door mechanische invloeden. Schlüter®-QUADEC uit roestvast staal is zeer duurzaam als randbescherming en kan dus ook worden gebruikt als vloerafsluiting of als traprand. Bovendien kan men met Schlüter®-QUADEC afsluitingen, hoeken of plintafdekkingen tot stand brengen op andere bekledingsmaterialen, zoals tapijt, parket, natuursteen of epoxyharsplamuur. Voor de eenvoudige en mooie verbinding van de Schlüter®-QUADEC-profielen op binnen- en buitenhoeken zijn bijpassende vormstukken leverbaar, en voor bepaalde materialen zijn verbindingstukken en eindkappen verkrijgbaar.

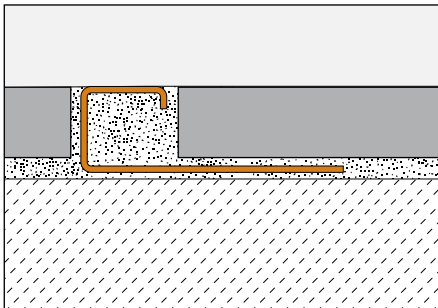


Materiaal

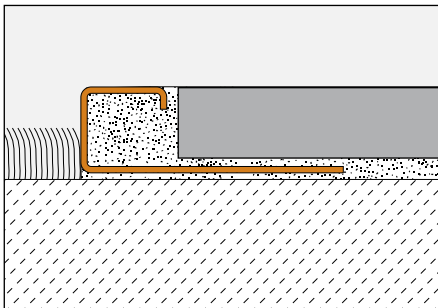
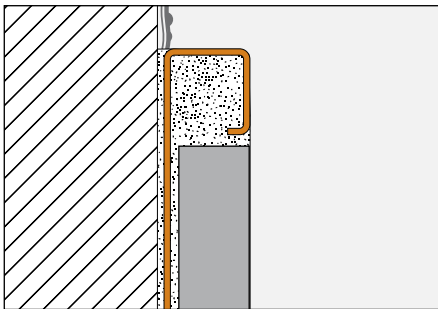
Schlüter®-QUADEC is in volgende materiaala uitvoeringen verkrijgbaar:

- MC = Messing verchroomd
- E = Roestvast staal
- EB = Roestvast staal geborsteld
- EP = Roestvast staal gepolijst
- ES = Roestvast staal gestructureerd
- EV4A = Roestvast staal 1.4404 (V4A)
- AE = Alu. bruuat mat geanodiseerd
- ACG = Alu. chroom glanzend geanodiseerd
- ACGB = Alu. chroom geborsteld geanodiseerd
- AT = Alu. titanium mat geanodiseerd
- ATG = Alu. titanium glanzend geanodiseerd
- ATGB = Alu. titanium geborsteld geanodiseerd
- AEX = Alu. bruuat kruiselings geschuurd geanodiseerd





- AMX = Alu. messing kruiselings geschuurd geanodiseerd
- ATX = Alu. titanium kruiselings geschuurd geanodiseerd
- AQGX = Alu. kwartsgrijs kruiselings geschuurd geanodiseerd
- AC = Aluminium met kleurcoating
- TS = Aluminium Toscaans structuur-gecoat
- PQ = PVC gekleurd



Materiaaleigenschappen en toepassingsgebieden:

Schlüter®-QUADEC wordt in diverse materialen en oppervlakteaferwerkingen geproduceerd. De geschiktheid van het profiel bij chemische of mechanische belastingen moet in de specifieke toepassing worden nagegaan. Hierna kunnen slechts enkele algemene aanwijzingen worden gegeven. Schlüter®-QUADEC-MC (messing verchromd) is bijzonder geschikt voor wandhoeken en afsluitingen, bijvoorbeeld bij verchromde armaturen in badkamers. De zichtbare oppervlakken moeten worden beschermd tegen schurende of krassende belasting. Verwijder mortel of voegmateriaal onmiddellijk. Schlüter®-QUADEC-E wordt gevormd uit stroken roestvast staal, V2A (materiaal 1.4301) of V4A (materiaal 1.4404). Schlüter®-QUADEC-E is mechanisch sterk belastbaar en bijzonder geschikt wanneer chemische belasting of zuren worden verwacht, zoals in de levensmiddelenindustrie, brouwerijen, zuivelfabrieken, grootkeukens en ziekenhuizen, alsook in woonruimtes. Bij hogere belastingen, bijv. in zwembaden (zoet water), is het gebruik van V4A aan te bevelen. Zelfs roestvast staal is niet bestand tegen alle chemische aantastingen, zoals zoutzuur en fluorwaterstofzuur, of bepaalde chloor- en bronwaterconcentraties. Speciale te verwachten belastingen moeten daarom vooraf worden gecontroleerd.

Naargelang de te verwachten chemische belasting kunt u kiezen tussen de legeringen in materiaal 1.4301 of 1.4404.

Schlüter®-QUADEC-AE / -ACG / -ACGB / -AEX / -AMX / -ATX / -AQGX / -AT / -ATG / -ATGB (geanodiseerd aluminium): het aluminium heeft door de anodisatielaag een veredeld oppervlak, dat bij normaal gebruik niet meer verandert. De zichtbare oppervlakken moeten worden beschermd tegen schurende of krassende belasting. Aluminium is gevoelig voor alkalische invloeden. Cementhoudende materialen hebben in combinatie met vocht een alkalische werking en kunnen, afhankelijk van de concentratie en de inwerkingsduur, tot corrosie leiden (vorming van

aluminiumhydroxide). Daarom moet mortel- of voegmateriaal aan het zichtbare oppervlak onmiddellijk worden verwijderd en mogen vers geplaatste bekledingen niet met folie worden afgedekt. Druk het profiel volledig in de lijmlaag met de tegel, zodat er geen holle ruimtes ontstaan waarin zich water verzamelt. Schlüter®-QUADEC-AC (aluminium met kleurcoating): het aluminium is voorbehandeld (gechromateerd) en voorzien van een polyurethaanpoederlaklaag. De coating is kleurstabiel, UV- en weerbestendig. De zichtbare oppervlakken moeten worden beschermd tegen schurende of krassende belasting.

Schlüter®-QUADEC-TS (aluminium Toscaans met structuurcoating): het aluminium werd voorzien van metaaldeeltjes, een gekleurde coating en daarna een bescherm-laag. De coating is kleurstabiel. De zichtbare oppervlakken moeten worden beschermd tegen schurende of krassende belasting. De Schlüter®-QUADEC-TS hebben een natuurkleurig oppervlak. U moet echter rekening houden met kleur- en structuurverschillen.

Schlüter®-QUADEC-PQ (gekleurd PVC) zijn opgebouwd uit door en door gekleurd hard-PVC en zijn bestand tegen verbuiging en krassen. Het materiaal is UV-gestabiliseerd, maar in open lucht niet blijvend kleur stabiel. Schlüter®-QUADEC-PQ is niet geschikt voor het afsluiten van hoeken of bekledingen die zijn blootgesteld aan intensieve mechanische belastingen, zoals op trapneuzen of vloerranden.

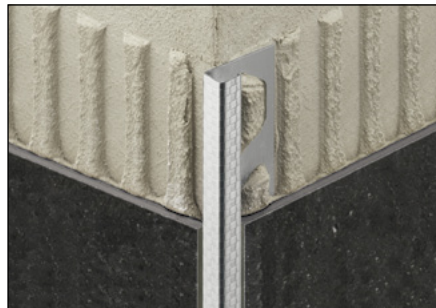
Opmerking: Wegens de verschillende productietechnieken kunnen kleurverschillen tussen de profielen en de hoeken niet worden uitgesloten.

Verwerking

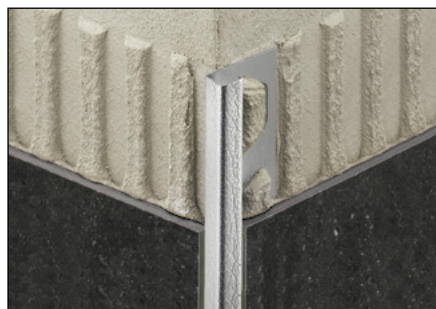
1. Kies Schlüter®-QUADEC overeenkomstig de tegelhoogte.
2. Op de plaats waar de tegelbekleding moet worden begrensd, tegellijm aanbrengen met een getande lijmkam. Als Schlüter®-QUADEC op een wandbuitenhoek wordt verwerkt, wordt eerst één wand volledig betegeld, daarna in de hoekzone van de tweede wand tegellijm aanbrengen.
3. Schlüter®-QUADEC met het geperforeerde bevestigingsvlak in de lijm drukken en uitlijnen.



4. Het geperforeerde bevestigingsvlak over het gehele oppervlak met tegelijm bedekken en de open profielkamers opvullen met tegelijm.
5. De aansluitende tegels stevig indrukken en zo uitlijnen, dat de bovenkant van het profiel gelijk afsluit. De tegels moeten ter hoogte van het profiel vol in de tegelijm worden geplaatst.
6. De tegel wordt naast het voegribje geplaatst. Hierdoor is een gelijkmatige voeg van 1,5 mm verzekerd. Bij profielen uit roestvast staal wordt een voeg van ongeveer 1,5 mm opengelaten. Vul de voegruimte tussen de tegels en het profiel volledig met voegmortel.
7. Gebruik voor gevoelige oppervlakken materiaal en gereedschap dat geen krassen of beschadigingen veroorzaakt. Vervuiling door mortel of tegelijm onmiddellijk verwijderen.
8. Voor binnen- en buitenhoeken zijn passende hoekstukjes leverbaar.



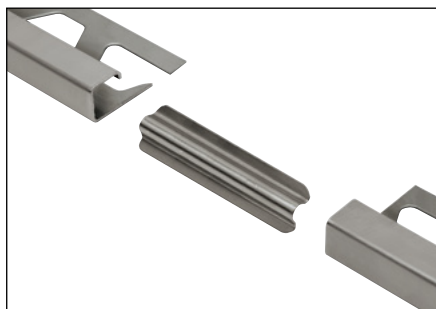
Schlüter®-QUADEC-ES 1



Schlüter®-QUADEC-ES 2

Opmerking

Schlüter®-QUADEC vergt geen speciaal onderhoud of bijzondere verzorging. Voor gevoelige oppervlakken geen schurende reinigingsproducten gebruiken. Beschadigingen aan de anodisatielaag kunnen enkel worden verholpen door deze bij te lakken. Roestvast staal verkrijgt een glanzend oppervlak door behandeling met chroompolish of dergelijke producten. Oppervlakken uit roestvast staal die blootgesteld zijn aan de buitenlucht of aan agressieve invloeden, moeten regelmatig met een zacht reinigingsmiddel worden gereinigd. Regelmatig reinigen houdt niet alleen het mooie uitzicht van het roestvast staal in stand, maar vermindert ook het gevaar voor corrosie. Voor alle reinigingsmiddelen geldt dat ze vrij moeten zijn van zout- en vloeizuren. Contact met andere metalen zoals normaal staal moet worden vermeden, want dit kan tot roestvorming leiden. Dit geldt ook voor gereedschap zoals spatel of staalwol, om bijv. mortelresten te verwijderen. Indien nodig kan reinigingspolish voor roestvast staal Schlüter®-CLEAN-CP worden gebruikt.



Schlüter®-RONDEC-E/V
(verbindingsstuk voor roestvaststalen profielen RONDEC en QUADEC)



Schlüter®-QUADEC-EB/EK
(eindkapje roestvast staal geborsteld voor QUADEC-E en -EB)

Tekstmodule:

_____str. m Schlüter®-QUADEC als bekledingsafsluit- of hoekprofiel met trapezium geperforeerd bevestigingsvlak en rechthoekig zichtbaar vlak leveren en vakkundig inbouwen. De inbouw van vormelementen zoals buiten- of binnenhoeken

- moet in de eenheidsprijzen worden inbegrepen.
 - wordt afzonderlijk verrekend
- Bij de verwerking moeten de voorschriften van de fabrikant worden opgevolgd.

Materiaal:

- - MC = Messing verchromd
- - E = Roestvast staal
- - EB = Roestvast staal geborsteld
- - EP = Roestvast staal glanzend gepolijst
- - ES = Roestvast staal gestructureerd
- - EV4A = Roestvast staal 1.4404 (V4A)
- - AE = Alu. bruut mat geanodiseerd
- - ACG = Alu. chroomkl. glanzend geanodiseerd
- - ACGB = Alu. chroomkl. geborsteld geanodiseerd
- - AT = Alu. titanium mat geanodiseerd
- - ATG = Alu. titanium glanzend geanodiseerd
- - ATGB = Alu. titanium geborsteld geanodiseerd
- - AEX = Alu. bruut kruiselings geschuurd geanodiseerd
- - AMX = Alu. messing kruiselings geschuurd geanodiseerd
- - ATX = Alu. titanium kruiselings geschuurd geanodiseerd
- - AQGX = Alu. kwartsgrijs kruiselings geschuurd geanodiseerd
- - AC = Alu. kleurgecoat
- - TS = Alu. Toscaans structuur-gecoat
- - PQ = gekleurd PVC

Profielhoogte: _____ mm

Kleur: _____

Art.-nr.: _____

Materiaal: _____ €/m

Loon: _____ €/m

Totale prijs: _____ €/m



Productoverzicht:

Schlüter®-QUADEC-A geanodiseerd

AE = Alu. natuur mat geanod. / ACG = Alu. chroom glanzend geanod. / ACGB = Alu. chroom geborsteld geanod. / AT = Alu. titanium mat geanod. / ATG = Alu. titanium glanzend geanod. / ATGB = Alu. titanium geborsteld geanod. / AEX = Alu. bruut kruiselings geschuurd geanod. / AMX = Alu. messing kruiselings geschuurd geanod. / ATX = Alu. titanium kruiselings geschuurd geanod. / AQGX = Alu. kwartsgrijs kruiselings geschuurd geanod.

Leveringslengte: 2,50 m

H = mm	4,5	6	8	10	11	12,5
AE	•	•	•	•	•	•
ACG	•	•	•	•	•	•
ACGB	•	•	•	•	•	•
AT	•	•	•	•	•	•
ATG	•	•	•	•	•	•
ATGB	•	•	•	•	•	•
AEX		•	•	•		•
AMX		•	•	•		•
ATX		•	•	•		•
AQGX		•	•	•		•
Buitenhoek	•	•	•	•	•	•
Binnenhoek	•	•	•	•	•	•
Verbindingsstuk			•	•		•

Schlüter®-QUADEC-E

E = Roestvast staal / EB = Roestvast staal geborsteld / EP = Roestvast staal gepolijst. /

ES = Roestvast staal gestructureerd

Leveringslengte: 2,50 m

H = mm	4,5	6	8	9	10	11	12,5	14	15
E		•	•	•	•	•	•	•	•
EB		•	•	•	•	•	•	•	•
EP		•	•		•		•		•
ES			•		•	•	•		
V4A		•	•		•		•		
Buitenhoek	•	•	•	•	•	•	•	•	•
Binnenhoek	•	•	•	•	•	•	•	•	•
Verbindingsstuk			•		•	•	•		
Eindkapje EB*		•	•	•	•	•	•	•	•

* Geschikt voor Schlüter®-QUADEC-E en -EP.

Schlüter®-QUADEC-AC

AC = Alu. met kleurcoating

Leveringslengte: 2,50 m

H = mm	4,5	6	8	10	11	12,5
BW	•	•	•	•	•	•
G	•					
PG	•	•	•	•		•
PW	•					
QG	•	•	•	•		•
VG	•	•	•	•		•
W	•	•	•	•	•	•
Buitenhoek	•	•	•	•		•
Verbindingsstuk			•	•		•

Kleuren: BW = zuiver wit, G = grijs, PG = pastelgrijs, PW = parelwit, QG = kwartsgrijs, VG = verkeersgrijs, W = wit

Schlüter®-QUADEC-MC

MC = Messing verchromd

Leveringslengte: 2,50 m

H = mm	6	8	10	11	12,5	15
MC	•	•	•	•	•	•
Buitenhoek	•	•	•	•	•	•
Binnenhoek	•	•	•	•	•	•

Schlüter®-QUADEC-PQ

PQ = PVC gekleurd

Leveringslengte: 2,50 m

H = mm	6	8	11	10	12,5
BH	•	•	•	•	•
BW	•	•	•	•	•
PG	•	•	•	•	•
SP	•	•	•	•	•
W	•	•	•	•	•
Buitenhoek	•	•	•	•	•

Schlüter®-QUADEC-TS

TS = Toscaans structuur-gecoat Leveringslengte: 2,50 m

H = mm	8	10	12,5
TSB	•	•	•
TSG	•	•	•
TSOB	•	•	•
Buitenhoek	•	•	•
Binnenhoek	•	•	•
Verbindingsstukken	•	•	•

Kleuren: TSB = Alu. Toscaans beige, TSG = Alu.

Toscaans grijs, TSOB = Alu. Toscaans brons