

Speciaal dichtingsbandsysteem

PCI Pecitape®

voor waterdicht maken van hoek-
en aansluitvoegen, leidingdoorvoeren

- PCI Pecitape 120 – waterafdichtingsband, 120 mm breed
- PCI Pecitape 250 – waterafdichtingsband, 250 mm breed
- PCI Pecitape 42,5 x 42,5 – dichtmanchet voor afvoer en leidingen
- PCI Pecitape 10 x 10 – dichtmanchet voor waterleidingsbuizen
- PCI Pecitape 90° I – voorgevormde binnenhoek
- PCI Pecitape 90° A – voorgevormde buitenhoek

Toepassingsgebied

- Voor binnen en buiten.
- Voor wand en vloer.
- Voor natte ruimte niet onderhevig aan waterdruk, zoals douches bij particulieren, in hotels of in ziekenhuizen.
- Voor continue natte ruimtes, onderhevig aan waterdruk zoals zwembaden.
- Om te integreren in afdichtingslagen voor diverse oppervlakken, zoals PCI LASTOGUM, PCI SECCORAL 1K/2K, PCI APOFLEX W/F, PCI COLLASTIC.
- Voor het afdichten van hoekvoegen in vloer/wand-aansluitingen in combinatie met de waterafdichtingsstroken PCI PECILASTIC W en PCI PECILASTIC WS.
- PCI PECITAPE 250 kan ook worden geïntegreerd in de bitumenafdichting PCI PECIMOR 1K of PCI PECIMOR 2K voor o.a. keldermuren.

PCI®

Voor bouwprofessionals



PCI Pecitape wordt ingebed in de verse waterafdichtingslaag.

Producteigenschappen

- Speciaal gummiband met vliesnet als versterking.
- Scheuroverbruggend, vangt optredende ondergrondscheuren op.
- Waterdicht en vorstbestendig, universeel binnen en buiten toe te passen.
- Duurzaam, niet gevoelig voor omgevingsinvloeden.
- Goede hechting; garantie van hechting met afdichtingslagen PCI LASTOGUM, PCI SECCORAL 1K/2K Rapid, PCI APOFLEX W/F en PCI COLLASTIC.
- Bestand tegen kalkhoudend water en gechloreerd water, ook in zwembaden toe te passen.

Verwerking en technische gegevens

Verwerking / technische gegevens

Materiaalbasis	speciaal vliesversterkte gummiband
Kenmerken volgens verordening	
- Vervoer via de weg, spoorweg en binnenscheepvaart (GGVSEB)	geen gevaarlijke stof
- Gevaarlijke stoffen (GefStoffV)	geen kenmerk nodig
Waterdichtheid in combinatie met PCI SECCORAL	tot waterdiepte 15 meter
Kleur	blauw
Reißkraft Dehnzone quer	> 15 Mpa
Dwarse uitrekking / elongatie	> 200 %
Opslag	min. 18 maanden; droog, max. + 30 °C
Eenheden	
PCI Pectitape 120	rol van 10m, Art.-Nr./EAN-Code 1014/3 rol van 50m, Art.-Nr./EAN-Code 1013/6
PCI Pectitape 250	rol van 20m, Art.-Nr./EAN-Code 3962/5
PCI Pectitape 10 x 10	per stuk, Art.-Nr./EAN-Code 1015/0
PCI Pectitape 42,5 x 42,5	per stuk, Art.-Nr./EAN-Code 1016/7
PCI Pectitape 90° I	per stuk, Art.-Nr./EAN-Code 1017/4
PCI Pectitape 90° A	per stuk, Art.-Nr./EAN-Code 1018/1
Temperatuurbestendigheid	- 20 °C tot + 80 °C

Ondergrondvoorbereiding

De ondergrond moet droog, vast, voldoende vlak, schoon en draagkrachtig zijn. Hechttingsverminderende lagen en

verontreinigingen, zoals olie en vet, verwijderen. Afdichtingsmateriaal PCI LASTOGUM, PCI SECCORAL 1K/2K Rapid, PCI APOFLEX W/F,

PCI COLLASTIC of PCI PECIMOR 1K/2N/Super wordt gebruikt, rekening houdend met de ondergrondeisen van deze producten.

Verwerking van PCI Pécitape 120/250

1 De aansluitingen wand/vloer c.q. wand/wand voorsmeren of voerspachtelen met één van de voor de oppervlakteafdichting voorziene materialen, zoals PCI LASTOGUM, PCI SECCORAL 1K/2K Rapid, PCI APOFLEX W/F en PCI COLLASTIC.

2 Meteen op het nog kleverige afdichtingsmateriaal PCI PECITAPE 120/250 aanbrengen en aandrukken.

Gebruik voor het aandrukken van de dichtbanden geen gereedschap met scherpe kanten!

3 Bij het aanbrengen van de oppervlakteafdichting deze ook over PCI Pécitape smeren of spachtelen.

Verwerking van PCI Pécitape 42,5 x 42,5

1 In de dichtmanchet een opening snijden die overeenkomt met de diameter van het af te dichten onderdeel, zoals vloerafvoer of leidingdoorvoer.

2 De plaats waarop PCI PECITAPE moet worden aangebracht voorsmeren of voerspachtelen. Daarna PCI PECITAPE op het nog kleverige afdichtingsmateriaal plaatsen en aandrukken.

3 Bij het aanbrengen van de oppervlakteafdichting deze ook over PCI PECITAPE smeren of spachtelen.

Verwerking van PCI PECITAPE 10 x 10

1 Voor het aanbrengen van het dichtmanchet PCI PECITAPE 10 x 10 controleren of dit aansluit op de waterleidingspijp. Als de pijp niet over het afdichtingsniveau komt, moet door de installateur een verlengstuk worden aangebracht.

2 De plaats waarop PCI PECITAPE moet worden aangebracht voorsmeren of voerspachtelen. Vervolgens PCI PECITAPE 10 x 10 over de uit de wand stekende pijp schuiven (indien nodig de bouwstopper eerst verwijderen). PCI PECITAPE met het nog kleverige afdichtingsmateriaal verlijmen.

3 Bij het aanbrengen van de oppervlakteafdichting deze ook over PCI PECITAPE smeren of spachtelen.

Verwerking van PCI PECITAPE 90° I/A

1 De voorgevormde binnenhoek of buitenhoek in combinatie met dichtband PCI PECITAPE 120 gebruiken. De uiteinden van het dichtband en de

binnen/buitenhoeken met afdichtingsmateriaal of met siliconenkit verlijmen. De overlapping moet minimaal ca. 5 cm zijn.

2 Afdichtingsmateriaal op dezelfde manier als bij PCI PECITAPE 120 over de binnen- en buitenhoeken smeren of spachtelen.

Productinformatie
PCI Pecitape®



Voordat afdichtbanden of manchetten worden gelijmd voldoende afdichtingsmateriaal aanbrengen.



Ook bij het afdichten van waterleidingsbuizen met PCI PECITAPE 10 x 10 voldoende afdichtingsmateriaal aanbrengen.



Vervolgens wordt het dichtband PCI PECITAPE 120 op de juiste plaats aangebracht en licht aangedrukt.



Het manchet voorzichtig over de stop op de pijp schuiven en verlijmen op het afdichtingsmateriaal.



Licht aandrukken.

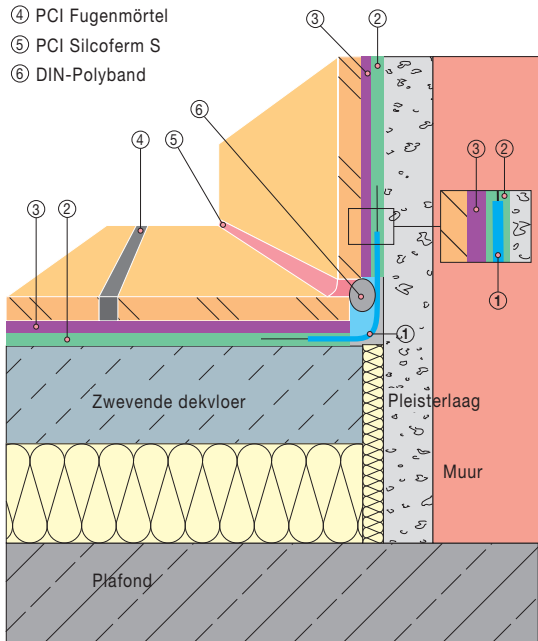


Vervolgens afdichtingsmateriaal erover smeren of spachtelen.

PCI PECITAPE in combinatie met PCI LASTOGUM

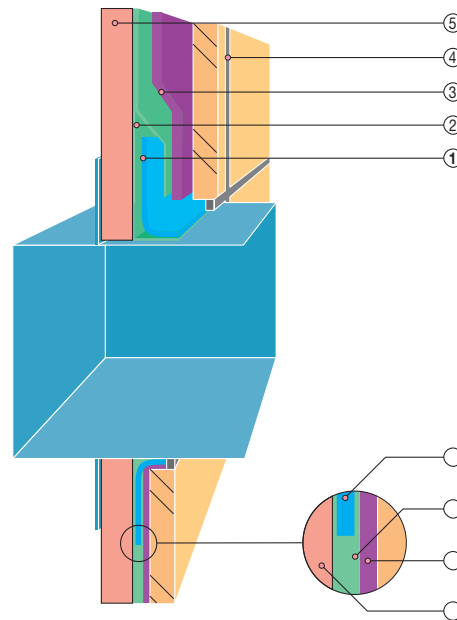
Detail: Aansluiting vloer/wand

- ① PCI Pecitape 120
- ② Afdichtingspasta: PCI Lastogum
- ③ Tegellijm: PCI Flexmörtel, PCI Nanolight, of PCI Carralight/PCI Carraflex op afdichtingslaag PCI Lastogum
- ④ PCI Fugenmörtel
- ⑤ PCI Silcoferm S
- ⑥ DIN-Polyband



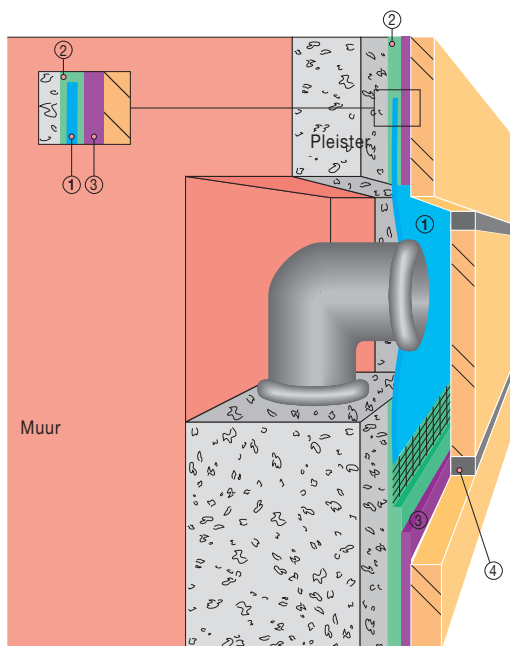
Detail: Afdichten van een waterdichte inbouwkast voor armaturen.

- ① PCI Pecitape 42,5 x 42,5
- ② PCI Lastogum
- ③ PCI Flexmörtel
- ④ Voegmörtel van PCI, bijvoorbeeld PCI Flexfug
- ⑤ Gipskartonplaat



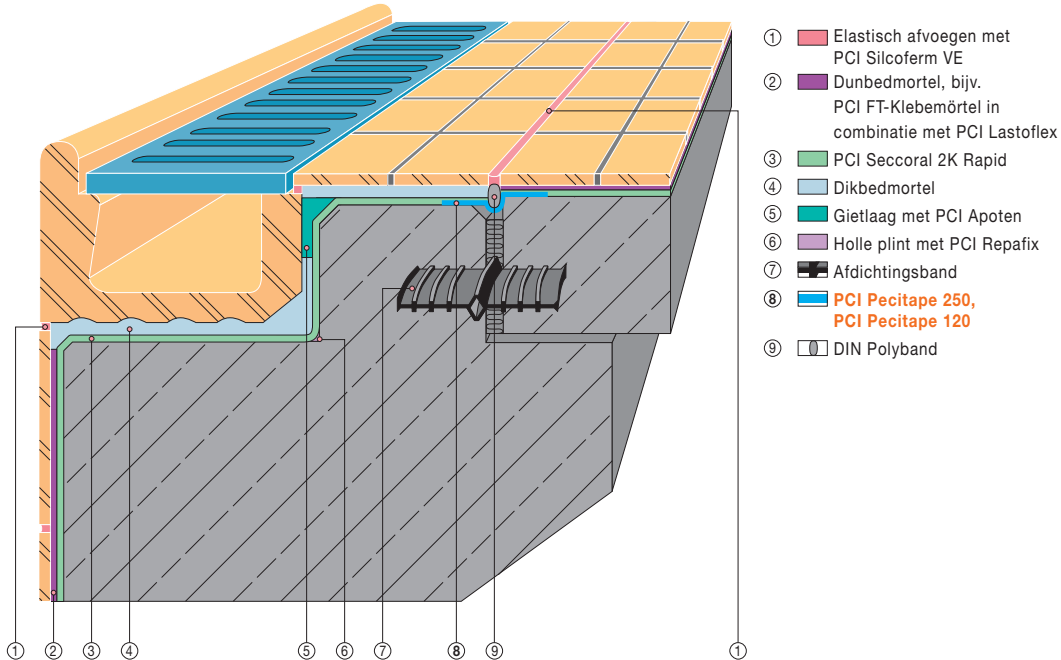
Detail: Pijpdoorvoer wand

- ① PCI Pecitape 10 x 10
- ② Afdichtingslaag: PCI Lastogum
- ③ Tegellijm: PCI Flexmörtel, PCI Nanolight, of PCI Carralight/PCI Carraflex op afdichtingslaag PCI Lastogum
- ④ Voegmörtel van PCI.



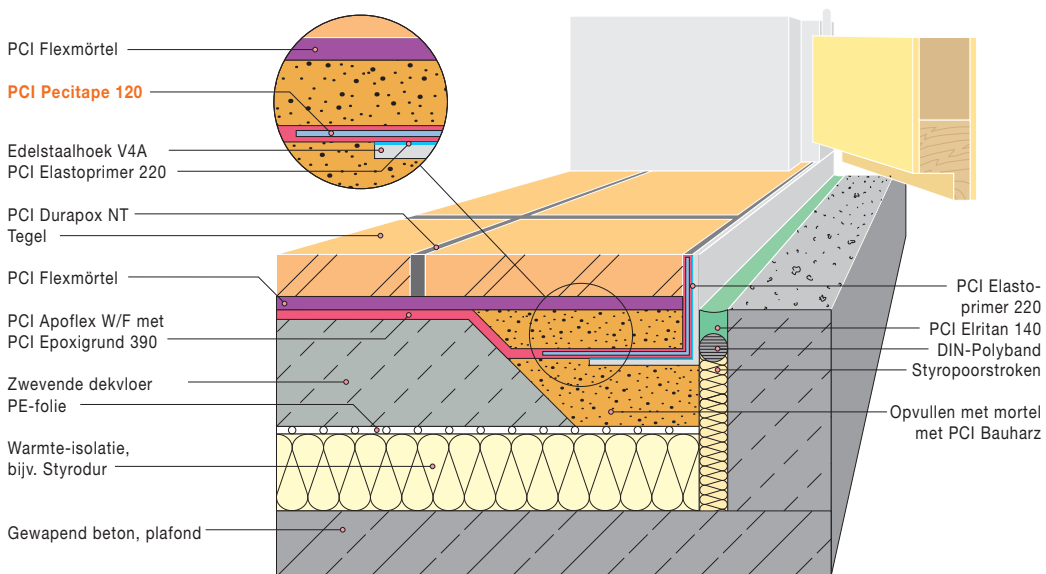
PCI PECITAPE in combinatie met PCI SECCORAL 2K Rapid

Afdichting in zwembaden.



PCI PECITAPE in combinatie met PCI APOFLEX W/F

Deuraansluiting in industriële keukens





BASF Nederland B.V.
Construction Chemicals
Karolusstraat 2, 4903 RJ
Postbus 132, 4900 AC
Oosterhout (N.Br.)

T (NL) +31 88 47 666 47
T (DU) +31 88 47 666 00
F (NL) +31 162 42 96 94
F (DU) +31 88 47 666 99



De werkomstandigheden in de bouw en de toepassingsmogelijkheden van onze producten kunnen ver uiteenlopen. In de productinformatie kunnen wij slechts algemene verwerkingsrichtlijnen geven. Deze komen overeen met onze huidige stand van kennis. De verwerker is verplicht de geschiktheid en toepassingsmogelijkheid voor het gewenste doel te controleren. Voor toepassingen die niet in de productinformatie staan onder het onderdeel "Toepassingsgebied" dient de verwerker een technisch advies bij PCI Augsburg (hierna te noemen "PCI") c.q. BASF Nederland B.V. (agent van PCI) (hierna te noemen "BASF") te vragen. Als de verwerker het product gebruikt voor een toepassing die niet in de productinformatie wordt vermeld en hij ook geen technisch advies bij PCI c.q. BASF vraagt, is hij verantwoordelijk voor eventuele daaruit voortvloeiende

PCI-Afbouw@basf.com

schade. Alle in dit document opgenomen beschrijvingen, tekeningen, foto's, cijfers, verhoudingen, gewichten e.d. kunnen veranderen zonder dat dit vooraf wordt aangekondigd en geven niet de contractueel vastgestelde kwaliteit van het product weer. De ontvanger van onze producten is verantwoordelijk voor het naleven van eigendomsrechten en bestaande wet- en regelgeving. De vermelding van handelsnamen van andere bedrijven is geen aanbeveling en sluit het gebruik van gelijksoortige producten niet uit. Onze informatie beschrijft slechts de aard en toepassing van onze producten en diensten en omvat geen garantie. Wij zijn voor onvolledige of onjuiste gegevens in ons informatiemateriaal alleen bij grove nalatigheid (opzet of grove schuld) verantwoordelijk; eventuele aanspraken uit de productaansprakelijkheidswet blijven van toepassing.

www.PCI-Afbouw.nl