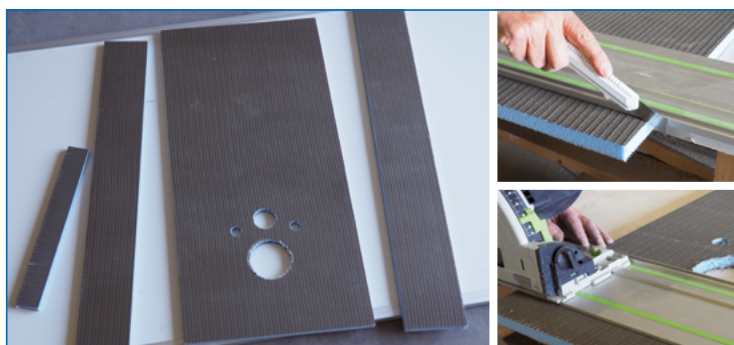


De ideale afwerking voor uw toilet montageframe

De VIDI®board-PRO toiletplaat is universeel toepasbaar op elk toilet montageframe. De toiletplaat is voorzien van uitsparingen voor afvoer, aanvoer en bevestiging. Ondanks het geringe gewicht is de toiletplaat zeer stabiel en belastbaar. Daarnaast vormt de toiletplaat de ideale ondergrond voor alle soorten tegelwerk, omdat de plaat aan beide zijden voorzien is van een wapeningsgaas in een speciale mortellaag. De VIDI®board-PRO toiletplaat is in 3 formaten leverbaar en kan aangepast worden aan de gekozen toiletombouw.



- 1** Snijd of zaag de toiletplaat in het benodigde formaat. Gebruik hiervoor een mes, multitool, handcirkel- of decoupeerzaag.

Voor elk formaat toiletplaat zijn bijbehorende pasplaten (PRO-PPK 20 en PRO-PPL 20) beschikbaar, voor snelle en secure afwerking van bovenzijde of zijkant van de toiletombouw.



- 2** Snijd of zaag met een mes of multitool op de juiste positie een passende uitsparing voor het bedieningspaneel.



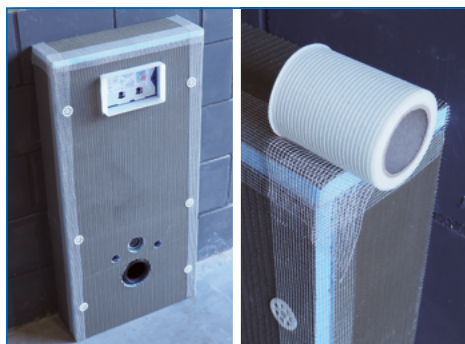
- 3** Verlijm de toiletplaat op het montageframe met VIDI®fix afdichtings- en lijmkit.



- 4** De plaat daarna mechanisch bevestigen met de meegeleverde schroeven en rozetten. Monteer de schroeven op voldoende afstand vanaf de rand. Schroef ze vast tot de bovenkant van de rozetten gelijk ligt met het oppervlak van de toiletplaat.



- 5** De boven- en zijplaten op alle aansluitingen verlijmen en fixeren met VIDI®fix afdichtings- en lijmkit.



- 6** Breng voordat de tegellijm wordt aangebracht, op alle voegen en naden zelfklevend weefselgaasband aan (PRO-WGB 100). Zorg voor een stofvrije ondergrond.



- 7** De toiletplaat NIET gronderen, na het aanbrengen van de wapening kan deze zonder verdere voorafgaande behandeling betegeld worden. Let op: bij verwerking van een tegelformaat kleiner dan 15 x 15 cm graag contact opnemen voor extra advies. Gebruik bij een niet zuigende scherf tegel altijd poederlijm op cementbasis. In overleg met de lijmleverancier kan bij een zuigende scherf tegel overgestapt worden naar pastalijm. Volg nauwkeurig alle verwerkingsinstructies van de lijm- en voegmaterialen. Pas wanneer de tegellijm en voegmortel van het tegelwerk zijn uitgehard kan de toiletpot gemonteerd worden. Bij twijfel of vragen neemt u contact op met één van onze adviseurs.



VIDI®board-PRO biedt naast de productgarantie ook een systeemgarantie op constructie, afdichting en hechting. Neem voor informatie en advies contact op met één van onze adviseurs: +31 (0)570 50 38 30 of per mail via info@vidiboard.nl